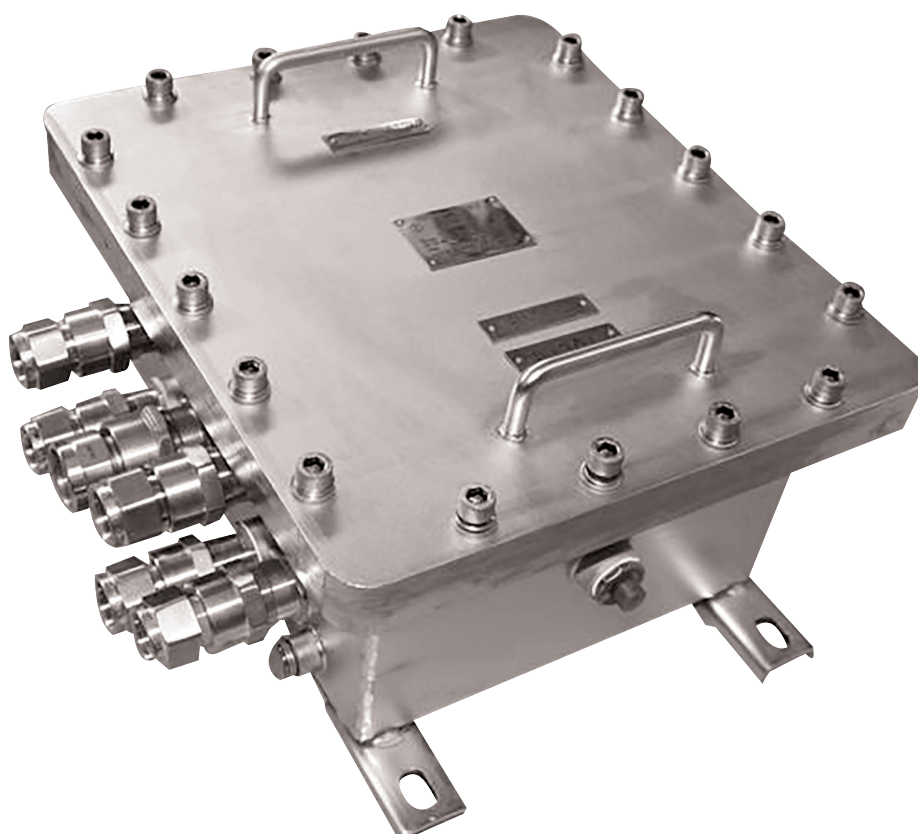


Коробки зажимов КЗВН-ВЭЛ, КЗВС-ВЭЛ, 1ExdIIВТ6(Т5)



ВЭЛАН

Назначение

Коробки зажимов КЗВН(С)-ВЭЛ с маркировкой взрывозащиты 1ExdIIВТ6, 1ExdIIВТ5 согласно ГОСТ 30852.0, ГОСТ 30852.1, ГОСТ 30852.20 предназначены для эксплуатации во взрывоопасных зонах, согласно «Правил устройства электроустановок» (ПУЭ), главы 7.3 «Электроустановки во взрывоопасных зонах», ГОСТ 30852.9 и соответствующие требованиям «Правил технического наблюдения за постройкой судов и изготовлением материалов и изделий для судов». Вид климатического исполнения коробок В 1,5 по ГОСТ 15150.

Особенности

Возможность установки зажимов на различные токи.
Материал коробки может быть выбран согласно Ваших нужд и потребностей: нержавеющая сталь или сталь с антикоррозийным покрытием.
6 габаритов коробок зажимов.

Конструкция

На боковых стенках расположены кабельные вводы. Внутри коробки на монтажной панели расположены клеммные зажимы. Конструкция коробок зажимов предусматривает наличие внешних и внутренних болтов заземления.

Технические характеристики

Нижнее и верхнее значение температуры окружающего воздуха от минус 60° до плюс 55°С; Относительная влажность окружающей среды до (98±2)% при температуре (35±2)°С с конденсацией влаги.

Степень защиты оболочек коробок от пыли и влаги – IP66 по ГОСТ 14254.

Комплектность

Коробки зажимов поставляются с установленными кабельными вводами и (или) заглушками, клеммными зажимами и другим, оговоренным в заказе оборудованием.

Структура условного обозначения коробок КЗВН-ВЭЛ, КЗВС-ВЭЛ

КЗВХ1-ВЭЛХ2-Х3/Х4П-Х5(Х5.1)/Х5.2-Х6² Х7(Х8)-Х9-В1,5 ПИНЮ.685564.001ТУ, где:

КЗВХ1-ВЭЛ - коробка зажимов взрывобезопасная;

Х1 - Материал коробки:

Н – нержавеющая сталь;

С – сталь с антикоррозийным покрытием;

Х2 - типоразмер оболочки: 1, 2, 3, 4, 5, 6;

Х3 - номинальный ток зажимов;

Х4 - количество зажимов;

П - индекс, указывающий на применение пружинных зажимов. В случае использования винтовых зажимов, индекс не указывается.

Х5 - индекс, указывающий на наличие клемм заземления или шин заземления. Если необходима установка клемм заземления, указывается индекс «РЕ», в случае необходимости установки шин заземления, указывается индекс «шина РЕ» для неизолированной, «изол. шина РЕ» для изолированной. В случае, если клеммы заземления и шины заземления не устанавливаются, индекс не указывается.

Х5.1 - индекс указывающий:

- для клемм заземления, при наличии несколько, различных по площади сечения жил – номинальный ток, силовых зажимов, такого же сечения. Если клеммы заземления, по сечению, такие же как и силовые зажимы, индекс не указывается;

- для шин заземления – количество винтовых зажимов на шине (8 или 14);

Х5.2 – индекс указывающий:

- для клемм заземления – количество клемм;

- для шин заземления: количество шин и при необходимости, сторона установки;

Х6 - тип кабельного ввода или заглушки или дренажного устройства;

Х7 - количество кабельных вводов или заглушек или дренажного устройства;

Х8 - сторона установки кабельных вводов или заглушки или дренажного устройства (А, В, С, D);

Х9 - маркировка взрывозащиты:

- 1ExdIIBT6 (T5) – для коробок из стали и нержавеющей стали;

В 1,5 – вид климатического исполнения и категория размещения по ГОСТ15150;

ПИНЮ.685564.001 ТУ – обозначение технических условий на коробки зажимов.

Пример записи обозначения коробки зажимов взрывобезопасной с габаритными размерами 206x176x220мм и маркировкой взрывозащиты 1ExdIIBT6 на 10 винтовых зажимов на номинальный ток 24 А и 2 кабельными вводами М20х1,5 на стороне «А» и 1 кабельным вводом М25х1,5 на стороне «В» климатического исполнения В, категории размещения 1,5:

Для внутреннего рынка: «КЗВН-ВЭЛ1-24/10-(Н-2БМ-М20)х2(А)-(Н-2БМ-М25)х1(В)-1ExdIIBT6-В1,5. ПИНЮ.685564.001 ТУ».

Для экспорта: «КЗВН-ВЭЛ1-24/10-(Н-2БМ-М20)х2(А)-(Н-2БМ-М25)х1(В)-1ExdIIBT6-В1,5-Экспорт. ПИНЮ.685564.001 ТУ».

Максимальное количество винтовых зажимов

Тип коробки	Максимальное количество винтовых зажимов, на номинальный ток, А					
	24	32	41	57	71	124
КЗВН(С)-ВЭЛ1-ИВ	12	10	7	6	-	-
КЗВН(С)-ВЭЛ2-ИВ	22	18	13	11	9	-
КЗВН(С)-ВЭЛ3-ИВ	32	26	20	16	12	6
КЗВН(С)-ВЭЛ4-ИВ	60	50	36	18	15	9
КЗВН(С)-ВЭЛ5-ИВ	80	70	54	40	18	11
КЗВН(С)-ВЭЛ6-ИВ	100	86	60	50	20	16

Максимальное количество пружинных зажимов

Тип коробки	Максимальное количество пружинных зажимов, на номинальный ток, А					
	31	40	52	65	90	125
КЗВН(С)-ВЭЛ1-ИВ	12	10	-	-	-	-
КЗВН(С)-ВЭЛ2-ИВ	22	18	13	10	8	-
КЗВН(С)-ВЭЛ3-ИВ	30	24	18	14	12	6
КЗВН(С)-ВЭЛ4-ИВ	56	44	22	18	14	9
КЗВН(С)-ВЭЛ5-ИВ	80	70	36	28	18	11
КЗВН(С)-ВЭЛ6-ИВ	100	86	44	32	20	16

Максимальное количество расположения вводов ВК-ВЭЛ по сторонам

Наименование коробки	Максимальное количество вводов ВК-Х-ВЭЛ			
	Сторона А	Сторона В	Сторона С	Сторона D
КЗВН(С)-ВЭЛ1-ИВ				
ВК-Х-ВЭЛ М16	3	3	3	3
ВК-Х-ВЭЛ М20	3	3	3	3
ВК-Х-ВЭЛ М25	2	2	2	2
ВК-Х-ВЭЛ М32	2	1	2	1
ВК-Х-ВЭЛ М40	1	1	1	1
ВК-Х-ВЭЛ М50	-	-	-	-
ВК-Х-ВЭЛ М63	-	-	-	-
КЗВН(С)-ВЭЛ2-ИВ				
ВК-Х-ВЭЛ М16	6	4	6	4
ВК-Х-ВЭЛ М20	6	4	6	4
ВК-Х-ВЭЛ М25	5	3	5	3
ВК-Х-ВЭЛ М32	3	2	3	2
ВК-Х-ВЭЛ М40	2	1	2	1



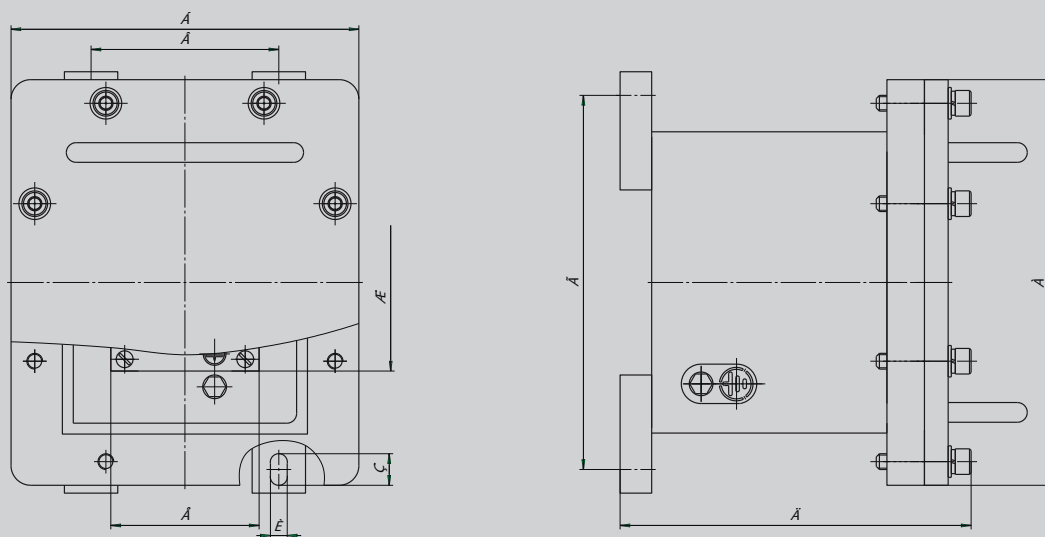
КОРОБКИ ЗАЖИМОВ КЗВН-ВЭЛ, КЗВС-ВЭЛ, 1ExdII BT6(T5)

3

ВК-Х-ВЭЛ М50	2	1	2	1
ВК-Х-ВЭЛ М63	-	-	-	-
КЗВН(С)-ВЭЛ3-ИВ				
ВК-Х-ВЭЛ М16	9	5	9	5
ВК-Х-ВЭЛ М20	9	5	9	5
ВК-Х-ВЭЛ М25	7	3	7	3
ВК-Х-ВЭЛ М32	4	2	4	2
ВК-Х-ВЭЛ М40	3	1	3	1
ВК-Х-ВЭЛ М50	2	1	2	1
ВК-Х-ВЭЛ М63	-	-	-	-
КЗВН(С)-ВЭЛ4-ИВ				
ВК-Х-ВЭЛ М16	11	8	11	8
ВК-Х-ВЭЛ М20	11	8	11	8
ВК-Х-ВЭЛ М25	8	6	8	6
ВК-Х-ВЭЛ М32	5	4	5	4
ВК-Х-ВЭЛ М40	4	3	4	3
ВК-Х-ВЭЛ М50	3	2	3	2
ВК-Х-ВЭЛ М63	-	-	-	-
КЗВН(С)-ВЭЛ5-ИВ				
ВК-Х-ВЭЛ М16	14	11	14	11
ВК-Х-ВЭЛ М20	14	11	14	11
ВК-Х-ВЭЛ М25	10	8	10	8
ВК-Х-ВЭЛ М32	6	5	6	5
ВК-Х-ВЭЛ М40	5	4	5	4
ВК-Х-ВЭЛ М50	4	3	4	3
ВК-Х-ВЭЛ М63	-	-	-	-
КЗВН(С)-ВЭЛ6-ИВ				
ВК-Х-ВЭЛ М16	17	11	17	11
ВК-Х-ВЭЛ М20	17	11	17	11
ВК-Х-ВЭЛ М25	12	8	12	8
ВК-Х-ВЭЛ М32	8	5	8	5
ВК-Х-ВЭЛ М40	5	4	5	4
ВК-Х-ВЭЛ М50	4	3	4	3
ВК-Х-ВЭЛ М63	-	-	-	-



Максимальное количество винтовых зажимов



Габаритные, установочные размеры оболочек КЗВН(С)-ВЭЛ-ИВ

Наименование изделия	Размеры, мм.								
	А	Б	В	Г	Д	Е	Ж	З	И
КЗВН(С)-ВЭЛ1-ИВ	206	176	95	190	180	75	90	16	9
КЗВН(С)-ВЭЛ2-ИВ	285	226	144	268	180	95	125	16	9
КЗВН(С)-ВЭЛ3-ИВ	334	234	153	314	190	105	170	16	9
КЗВН(С)-ВЭЛ4-ИВ	390	340	232	394	210	220	220	24	13
КЗВН(С)-ВЭЛ5-ИВ	460	390	273	442	210	270	290	24	13
КЗВН(С)-ВЭЛ6-ИВ	520	390	273	498	210	270	350	24	13

